

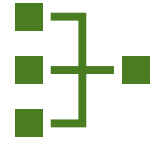
L'avenir de la sylviculture dans une perspective globale

Beat Zaugg, président de l'Association des
propriétaires forestiers bernois



BERNER WALDBESITZER **BWB PFB**
PROPRIÉTAIRES DE FORÊTS BERNOIS

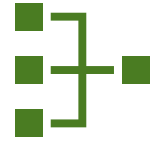
Thèmes



1. Les acteurs et leurs rôles
2. Les risques pour les propriétaires forestiers
3. La gestion des risques
4. Les conséquences pour le choix des essences
5. Les conditions préalables
6. Conclusion



1. Les acteurs et leurs rôles



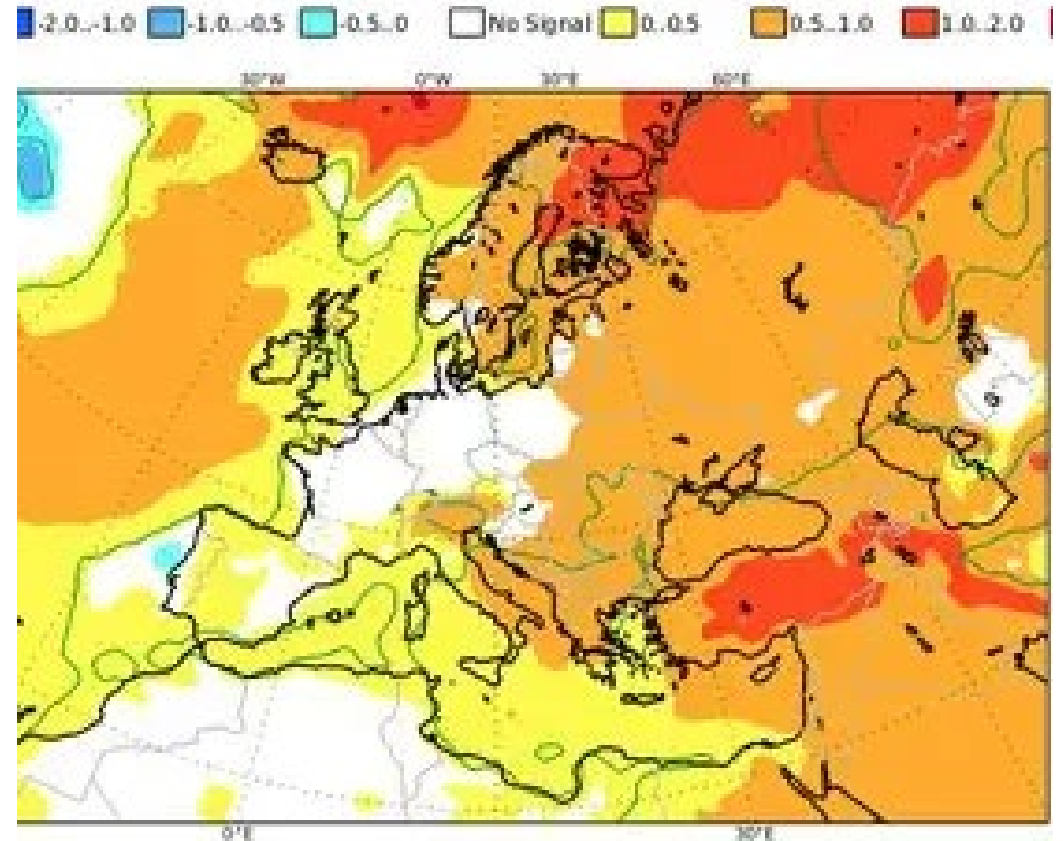
- La recherche sur le climat
- Le grand public
- Les autorités forestières
- L'industrie du bois
- Les propriétaires forestiers



1. Les acteurs et leurs rôles

La recherche sur le climat

- Repose sur des scénarios et des prévisions
- Influence fortement l'opinion publique
- Influence les décisions politiques
- Difficulté à établir des prévisions concernant les cycles de rotation des peuplements forestiers



1. Les acteurs et leurs rôles

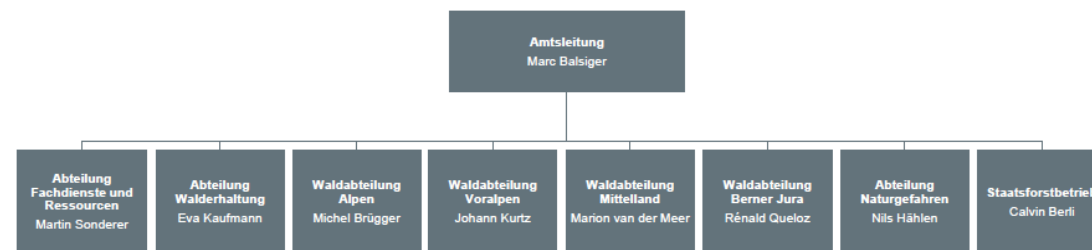
Les autorités forestières

- Veillent à garantir les prestations forestières
- Des concepts sylvicoles stricts sont-ils nécessaires pour cela?
- Une gestion forestière efficace est une condition préalable à la garantie des prestations forestières



Kanton Bern
Canton de Berne

Wirtschafts-, Energie- und Umweltdirektion (WEU)
Amt für Wald und Naturgefahren



1. Les acteurs et leurs rôles

L'industrie du bois

- A besoin de sécurité dans la planification de l'approvisionnement en matières premières
- A des essences privilégiées pour sa production, actuellement surtout des résineux
- Doit tenir compte de la part croissante de feuillus



1. Les acteurs et leurs rôles

Les propriétaires forestiers

- Souhaitent mettre en œuvre leur stratégie et atteindre leurs objectifs grâce à la gestion forestière
- Sont influencés par de nombreux acteurs, parties prenantes et conseillers
- Doivent définir **leur** stratégie en conséquence, avec des objectifs et des mesures

Assument eux-mêmes les risques !



2. Les risques pour les propriétaires forestiers

Le changement climatique effectif

L'évolution des essences

Les opportunités du marché pour les essences forestières lors de la récolte

L'influence de la faune

L'augmentation des risques avec des investissements élevés et de longs délais de production (chêne...)



3. La gestion des risques

Le changement climatique effectif

- Des cycles de rotation courts permettent une adaptation

L'évolution des essences

- Répartition des risques entre différentes essences
- Des cycles de rotation courts permettent une adaptation
- Entretien visant à favoriser la vitalité



3. La gestion des risques

Les opportunités commerciales des essences lors de la récolte

- Privilégier les résineux
- Concernant les feuillus, privilégier les bois durs

L'influence de la faune

- Pression sur les autorités responsables de l'ensemble de la filière bois
- Mettre en évidence les liens avec la conservation des forêts



4. Les conséquences pour le choix des essences

- Tenir compte des petits sites
- Mélanger les essences
- Proportion maximale de résineux
Nouvelle définition en sylviculture : passer d'une proportion minimale de feuillus à une proportion maximale de résineux
- Cycles de rotation courts
- Coupes d'éclaircie intensives et régulières



5. Les conditions préalables

Les autorités forestières se limitent à leur mission légale visant à garantir les prestations forestières et laissent aux propriétaires forestiers une marge de manœuvre suffisante

Les propriétaires forestiers ont un concept d'exploitation clair et tirent pleinement parti de cette marge de manœuvre

L'industrie du bois tient compte de la part croissante de feuillus

La faune est régulée



6. Conclusion

Une sylviculture durable ne peut réussir qu'en cascade



Je vous remercie de votre attention !

