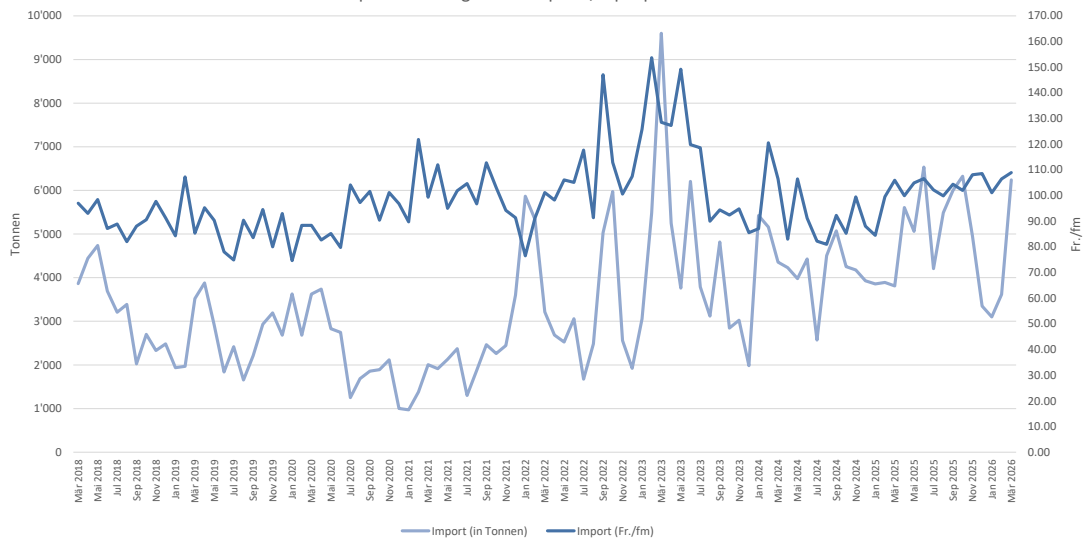
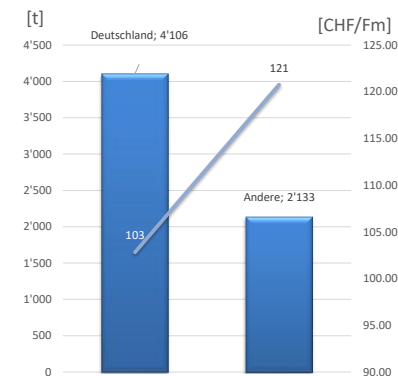
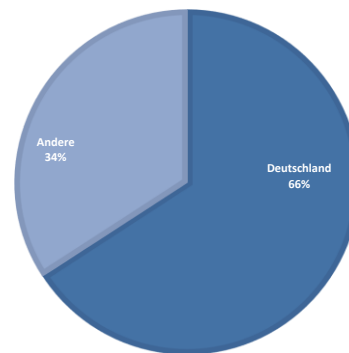


### März / Mars 2026

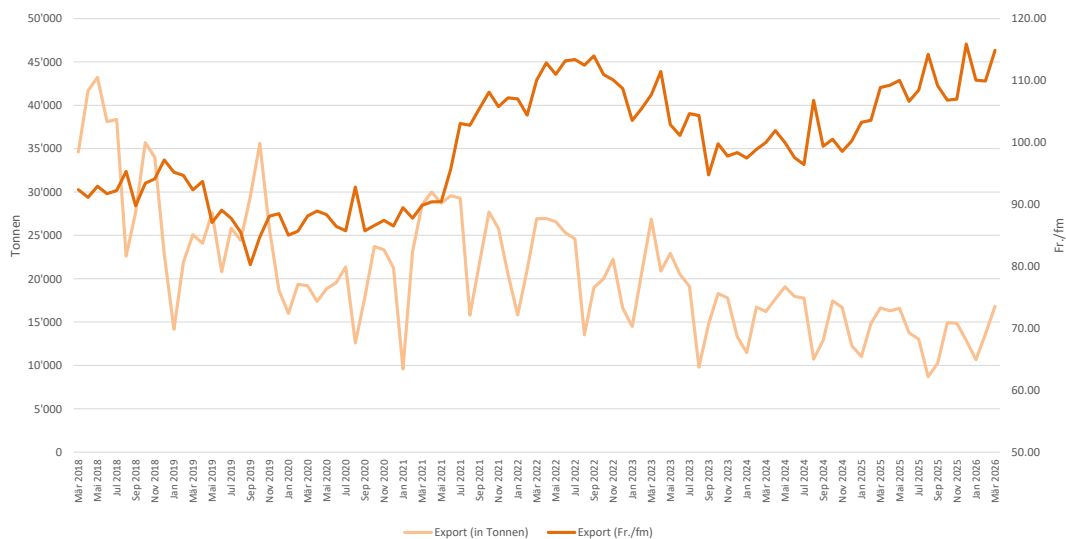
Import Rundholz Fichte/Tanne pro Monat  
Importation de grumes d'épicéa/sapin par mois



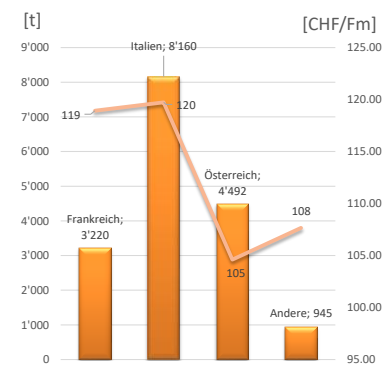
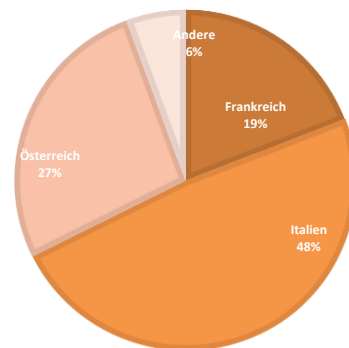
Herkunftsländer Menge / Pays d'origine Quantité [%]



Export Rundholz Fichte/Tanne pro Monat  
Exportation de grumes d'épicéa/sapin par mois



Zielländer Menge / Pays cibles Quantité [%]



Die Zollstatistik rechnet mit 900kg pro m3 Fi/Ta-Rundholz  
Les statistiques douanières prévoient 900 kg par m3 de bois brut d'épicéa et de sapin

2026	Rundholz Fichte/Tanne   Grumes d'épicéa/sapin															4403.2300		
EXPORT	Jan	Feb	Mär	Q1	Apr	Mai	Jun	Q2	Jan-Jun	Jul	Aug	Sep	Q3	Okt	Nov	Dez	Q4	Jan-Mar
<b>Menge [t]</b>																		
Frankreich	2'588	2'464	3'220	8'272														
Italien	4'938	6'752	8'160	19'850														
Österreich	2'885	3'675	4'492	11'052														
Andere	259	727	945	1'931														
<b>Gesamthandel 2026</b>	<b>10'670</b>	<b>13'618</b>	<b>16'817</b>	<b>41'105</b>														
Veränderung 26:25	-3.2%	-8.2%	1.1%	-3.3%														
Gesamthandel 2025	11'026	14'828	16'633	42'488	16'289	16'599	13'750	46'638	89'126	13'036	8'704	10'245	31'985	14'923	14'865	12'882	42'670	163'782
Gesamthandel 2024	11'482	16'732	16'220	44'434	17'672	19'080	17'965	54'717	99'151	17'768	10'735	12'896	41'400	17'440	16'673	12'280	46'393	186'943
Gesamthandel 2023	14'497	20'697	26'867	62'061	20'889	22'930	20'495	64'314	126'375	19'105	9'809	14'783	43'697	18'281	17'797	13'326	49'404	219'476
Gesamthandel 2022	15'807	21'010	26'932	63'749	26'953	26'582	25'307	78'843	142'591	24'597	13'531	18'989	57'117	19'991	22'244	16'615	58'851	258'559
Gesamthandel 2021	9'599	23'162	28'545	61'306	29'994	28'719	29'580	88'293	149'599	29'295	15'784	21'739	66'818	27'690	25'774	20'542	74'006	290'423
<b>Wert [1'000 CHF]</b>																		
Frankreich	356	328	426	1'110														
Italien	589	833	1'086	2'508														
Österreich	309	406	522	1'237														
Andere	51	96	113	260														
<b>Gesamthandel 2026</b>	<b>1'305</b>	<b>1'663</b>	<b>2'146</b>	<b>5'114</b>														
Veränderung 26:25	3.1%	-2.5%	6.7%	2.6%														
Gesamthandel 2025	1'265	1'706	2'012	4'983	1'978	2'029	1'629	5'636	10'620	1'571	1'105	1'243	3'918	1'772	1'767	1'659	5'197	19'735
Gesamthandel 2024	1'243	1'838	1'802	4'884	2'001	2'120	1'947	6'068	10'952	1'904	1'274	1'424	4'602	1'948	1'826	1'368	5'141	20'695
Gesamthandel 2023	1'668	2'426	3'215	7'309	2'587	2'621	2'303	7'511	14'820	2'221	1'137	1'557	4'915	2'027	1'934	1'457	5'418	25'153
Gesamthandel 2022	1'880	2'437	3'294	7'611	3'379	3'279	3'183	9'841	17'452	3'099	1'691	2'405	7'195	2'465	2'721	2'007	7'193	31'840
Gesamthandel 2021	954	2'259	2'850	6'063	3'013	2'886	3'145	9'044	15'107	3'355	1'802	2'547	7'704	3'327	3'029	2'447	8'803	31'614
<b>Wert [CHF/Fm]</b>				Ø Q1				Ø Q2	Ø Jan-Jun				Ø Q3				Ø Q4	Ø Jan-Dez
Frankreich	123.76	119.93	118.93	120.74														
Italien	107.32	111.06	119.74	113.69														
Österreich	96.48	99.35	104.61	100.74														
Andere	176.15	119.08	107.66	121.14														
<b>Gesamthandel 2026</b>	<b>110.05</b>	<b>109.93</b>	<b>114.86</b>	<b>111.98</b>														
Veränderung 26:25	6.6%	6.1%	5.5%	6.1%														
Gesamthandel 2025	103.26	103.57	108.87	105.56	109.26	110.02	106.64	108.76	107.24	108.45	114.23	109.17	110.25	106.84	106.99	115.89	109.62	108.45
Gesamthandel 2024	97.47	98.88	100.00	98.93	101.92	99.98	97.55	99.81	99.41	96.43	106.79	99.39	100.04	100.50	98.55	100.26	99.74	99.63
Gesamthandel 2023	103.56	105.48	107.71	106.00	111.45	102.87	101.13	105.10	124.29	104.65	104.36	94.77	101.24	99.80	97.81	98.38	131.03	130.56
Gesamthandel 2022	107.04	104.42	110.06	107.45	112.84	111.01	113.18	112.33	110.15	113.40	112.48	113.98	113.37	110.96	110.11	108.70	110.00	110.83
Gesamthandel 2021	89.47	87.79	89.85	89.01	90.4	90.43	95.7	92.19	90.88	103.07	102.77	105.46	103.77	108.13	105.77	107.2	107.05	97.97

Die Zollstatistik rechnet mit 900kg pro m3 Fi/Ta-Rundholz  
Les statistiques douanières prévoient 900 kg par m3 de bois brut d'épicéa et de sapin

2026 Rundholz Fichte/Tanne   Grumes d'épicéa/sapin																	4403.2300	
IMPORT	Jan	Feb	Mär	Q1	Apr	Mai	Jun	Q2	Jan-Jun	Jul	Aug	Sep	Q3	Okt	Nov	Dez	Q4	Jan-Mar
<b>Menge [t]</b>																		
Deutschland	3'034	3'283	4'106	10'423														
Andere	66	332	2'133	2'531														
<b>Gesamthandel 2026</b>	<b>3'100</b>	<b>3'616</b>	<b>6'239</b>	<b>12'954</b>														
Veränderung 26:25	-19.6%	-7.1%	63.7%	12.1%														
Gesamthandel 2025	3'855	3'890	3'811	11'557	5'606	5'064	6'535	17'205	28'762	4'206	5'490	6'001	15'698	6'323	4'955	3'349	14'627	59'088
Gesamthandel 2024	5'425	5'160	4'356	14'941	4'231	3'980	4'429	12'639	27'580	2'570	4'504	5'074	12'148	4'252	4'177	3'928	12'357	52'085
Gesamthandel 2023	3'055	5'480	9'601	18'136	5'249	3'762	6'207	15'218	33'354	3'789	3'120	4'818	11'726	2'847	3'027	1'983	7'857	52'937
Gesamthandel 2022	5'866	5'335	3'214	14'416	2'684	2'523	3'058	8'265	22'680	1'675	2'481	5'031	9'187	5'974	2'561	1'923	10'458	42'325
Gesamthandel 2021	971	1'382	2'008	4'361	1'916	2'127	2'372	6'415	10'776	1'302	1'876	2'464	5'642	2'262	2'445	3'599	8'306	24'724
<b>Wert [1'000 CHF]</b>																		
Deutschland	338	363	469	1'170														
Andere	10	65	286	361														
<b>Gesamthandel 2026</b>	<b>348</b>	<b>428</b>	<b>755</b>	<b>1'531</b>														
Veränderung 26:25	-3.8%	-0.6%	68.3%	23.4%														
Gesamthandel 2025	362	430	449	1'241	622	590	774	1'987	3'228	478	609	696	1'783	717	595	404	1'716	6'726
Gesamthandel 2024	525	691	516	1'732	390	471	449	1'310	3'042	235	405	520	1'160	403	462	384	1'249	5'451
Gesamthandel 2023	427	936	1'371	2'734	742	624	826	2'192	4'926	499	312	505	1'316	292	319	188	800	7'042
Gesamthandel 2022	499	541	361	1'401	293	297	357	948	2'349	219	252	822	1'293	749	286	230	1'265	4'907
Gesamthandel 2021	97	187	222	506	238	225	269	732	1'238	151	202	309	662	259	256	365	880	2'780
<b>Wert [CHF/Fm]</b>				Ø Q1				Ø Q2	Ø Jan-Jun				Ø Q3				Ø Q4	Ø Jan-Dez
Deutschland	100.25	99.52	102.81	101.03														
Andere	139.66	174.86	120.76	128.36														
<b>Gesamthandel 2026</b>	<b>101.09</b>	<b>106.45</b>	<b>108.95</b>	<b>106.37</b>														
Veränderung 26:25	19.6%	6.9%	2.8%	10.1%														
Gesamthandel 2025	84.49	99.54	105.95	96.63	99.94	104.90	106.63	103.94	101.00	102.17	99.84	104.41	102.21	101.99	108.11	108.53	105.56	102.45
Gesamthandel 2024	87.11	120.58	106.51	104.33	82.99	106.51	91.21	93.27	99.26	82.23	80.97	92.28	85.96	85.29	99.48	88.06	90.96	94.19
Gesamthandel 2023	125.80	153.70	128.50	135.66	127.29	149.21	119.83	129.66	132.92	118.60	89.98	94.39	101.04	92.43	94.83	85.52	91.61	119.73
Gesamthandel 2022	76.55	91.22	101.19	87.47	98.27	106.08	105.13	103.19	93.20	117.68	91.35	147.04	126.65	112.90	100.57	107.46	108.88	104.34
Gesamthandel 2021	89.76	121.87	99.34	104.43	111.98	95.03	101.90	102.70	103.40	104.64	96.72	112.80	105.60	103.11	94.22	91.38	95.35	101.20
<b>Export - Import</b>																		
[t]	10'322	13'190	16'062	39'573														
[fm]	11'469	14'656	17'846	43'971														

Die Zollstatistik rechnet mit 900kg pro m3 Fi/Ta-Rundholz  
Les statistiques douanières prévoient 900 kg par m3 de bois brut d'épicéa et de sapin