

Groupe spécialisé bois collé IBS

c/o Industrie du bois Suisse • Mottastrasse 9 • PF • 3000 Bern 6 • www.holz-bois.ch

Secrétaire Claude Zysset • zysset@holz-bois.ch

Berne, le 30 janvier 2020

Communiqué de presse

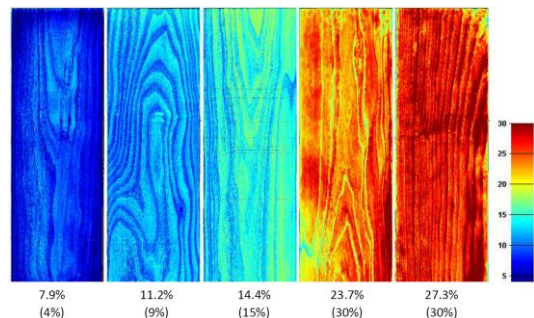
Groupe spécialisé bois collé de l'IBS: Du bois collé de qualité suisse

Cette année, le perfectionnement professionnel organisé par le groupe spécialisé bois collé de l'Industrie du bois Suisse IBS s'est déroulé dans l'entreprise Leitz GmbH à Lenzburg. Le thème principal de la formation était l'impact de la qualité du rabotage de surfaces collées.

Dans un premier temps, un spécialiste de l'entreprise Leitz GmbH a développé les différents outils et les différents procédés de rabotage existant. Et, afin de bien comprendre quels aspects sont impactés, des photos des états de surfaces ainsi que des échantillons ont pu être observés durant la matinée. À côté de la qualité de production, la formation a également démontré l'impact de la durée de vie des outils et de leurs matériaux sur les coûts de production.

En deuxième partie, le directeur de l'entreprise Türmerleim AG Schweiz, M. Marcel Leder-Maeder, s'est appliqué à expliquer l'impact de la qualité de la surface à la résistance des différentes colles. Les normes actuelles donnent des informations sur les tolérances de fabrication des parties en bois. Mais, n'étant que très peu précise sur le collage, les données des fournisseurs sont très importantes et doivent être respectées. Tous les facteurs doivent être pris en compte. La température et l'humidité de l'air et du bois, la qualité de surface, l'épaisseur du joint, le type de colle, le temps de séchage et d'attente ainsi que le temps de pressage.

En troisième partie de la formation, Dr Peter Niemz, collaborateur scientifique de la BFH, a présenté un projet de recherche. Basé sur une technique infrarouge, le système offrirait des possibilités de développement d'un contrôle de qualité digital. Les tests préliminaires dont deux entreprises du groupe spécialisé bois collé de l'industrie du bois Suisse (Neue Holzbau AG et Henkel & Cie. AG) ont participé montrent des résultats intéressants. Un projet de recherche devrait donc se développer autour de cette thématique.



Légende image: Résultat 'Hyperspectral Imaging NIR' Humidité du bois de Frêne.
Source: Haute école spécialisée bernoise (HESB)

Pour plus d'information, Claude Zysset 031 350 89 89

Liste des membres et autres informations:

<http://www.holz-bois.ch/fr/reseau/groupe-specialise-bois-colle/>

Gamme de produits des producteurs suisses de bois collé:

<https://www.lignapool.ch>

Leitz GmbH

<https://www.leitz.org/en/>

Türmerleim AG

<http://www.tuermerleim.de/fr/>